



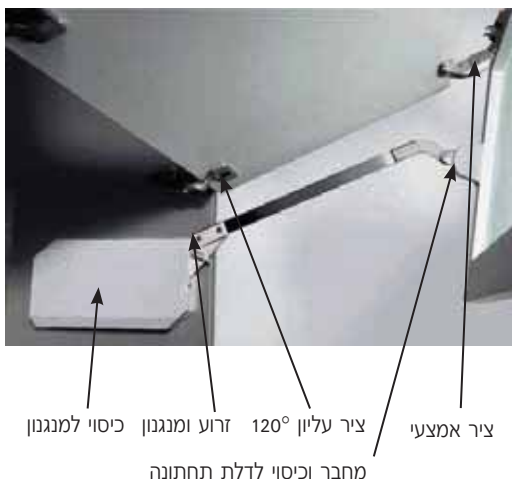
מנגנון דלתות **F20** מתוצרת **GRASS** אוסטריה. מערכת הדלתות המתקפלות F20 בעלת תנועה חלקה ובטוחה. בעת פתיחת הדלתות הקפיץ המאזן מבטיח תנועה חלקה ושומר ששתי הדלתות נשארות סטטיות בכל מצב. **בטיחות** - מנגנון למניעת תפיסת האצבעות בין הדלתות. **יעילות וחסכון** - בארונות עד לרוחב 600 מ"מ ניתן להשתמש במנגנון בצד אחד בלבד. במקרה זה יש להתייחס לחישוב המשקל של שתי הדלתות כחצי.

- תנועה שקטה וחלקה.
- מתאים לשימוש עם ידית או ללא ידית.
- מתאים לטווח משקלים רב של הדלתות.
- מערכת סטטית, הדלתות נשארות במקומן בכל זווית.
- בורג לקביעת (הגבלת) זווית הפתיחה.
- מנגנון בטיחותי בציר האמצעי למניעת היתפסות אצבעות.
- מתאים לחזיתות מחומרים שונים, מסגרות אלומיניום MDF ואחרים.
- הרכבה קלה ופשוטה, כיוון נוח לאחר ההרכבה של הדלתות וכן ניתן לכיוון את עוצמת הבלימה.
- מתאים לארונות בגובה 520-800 מ"מ.
- עומק ארון מינימלי - 260 מ"מ.

מתאים לארון בגובה	משקל שתי הדלתות כולל הידית - ק"ג	דגם זרוע אחת
520-559 מ"מ	2.3-6.9 ק"ג	F20R 2B
520-559 מ"מ	2.3-6.9 ק"ג	F20L 2B
560-599 מ"מ	2.2-6.3 ק"ג	F20R 4B
560-599 מ"מ	2.2-6.3 ק"ג	F20L 4B
600-649 מ"מ	3.4-9.2 ק"ג	F20R 4C
600-649 מ"מ	3.4-9.2 ק"ג	F20L 4C
650-699 מ"מ	3.4-8.4 ק"ג	F20R 5C
650-699 מ"מ	3.4-8.4 ק"ג	F20L 5C
700-749 מ"מ	3.2-8.2 ק"ג	F20R 6C
700-749 מ"מ	3.2-8.2 ק"ג	F20L 6C

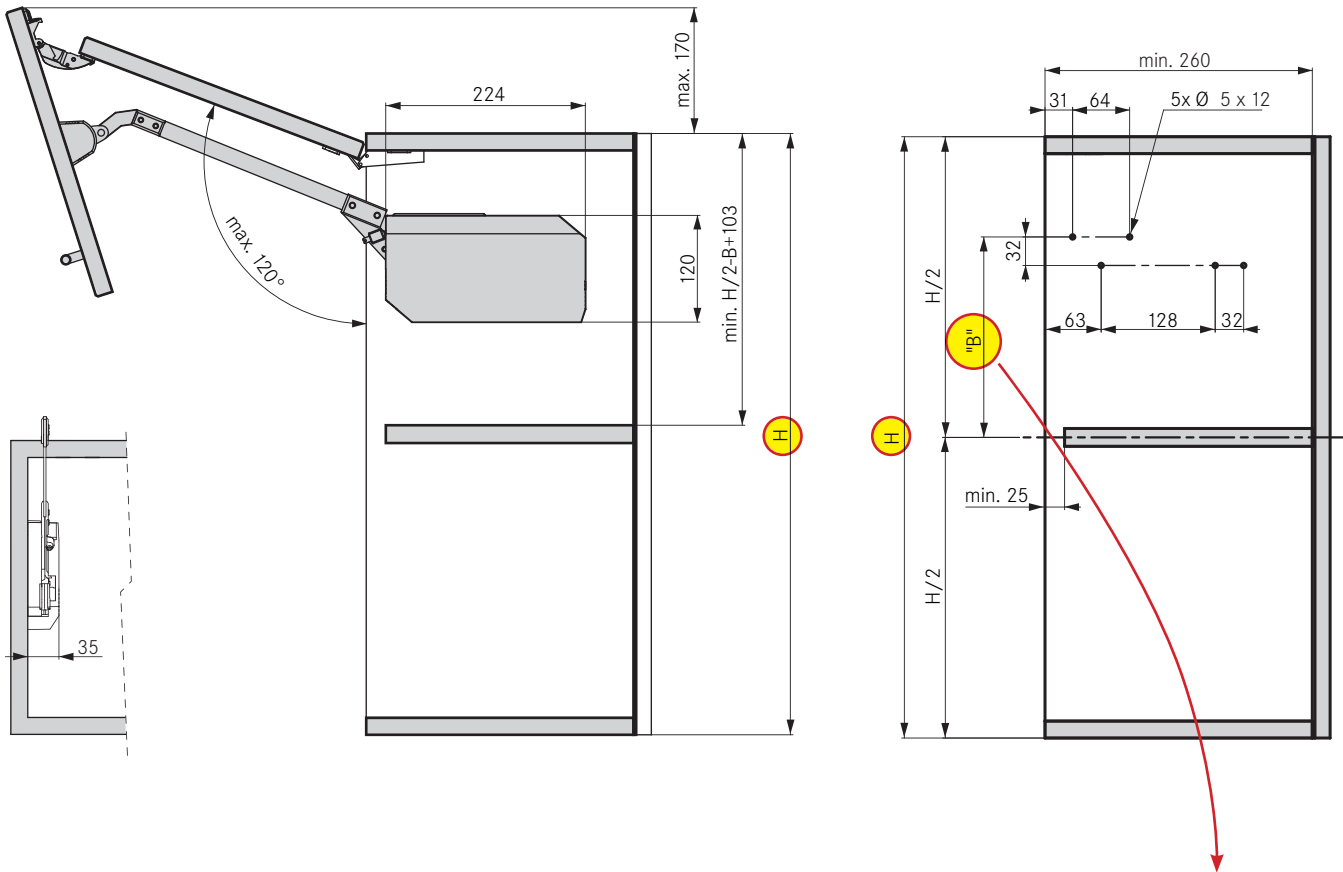
מתאים לארון בגובה	משקל שתי הדלתות כולל הידית - ק"ג	דגם שתי זרועות
520-559 מ"מ	4.6-13.8 ק"ג	F20 2B
560-599 מ"מ	4.4-12.6 ק"ג	F20 4B
600-649 מ"מ	6.8-18.5 ק"ג	F20 4C
650-699 מ"מ	6.7-16.9 ק"ג	F20 5C
700-749 מ"מ	6.5-16.4 ק"ג	F20 6C
750-800 מ"מ	8.6-19.2 ק"ג	F20 7D

תכולת הקייט



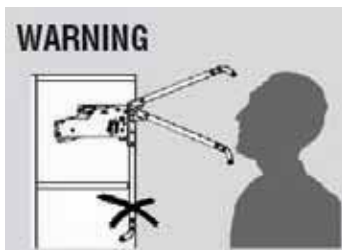
פרט	כמות לשתי זרועות	כמות לזרוע אחת	הערות / גימור
זרועות ימין/שמאל ומנגנון	2	1	
כיסוי לזרוע - אפור 34	2	1	אפור 34 או לבן 31
מחבר וכיסוי לדלת תחתונה	2	1	הכיסוי באפור 34 בלבד
ציר אמצעי לחיבור בין דלת עליונה לתחתונה	2	2	לארון ברוחב מעל 900 מ"מ יש להוסיף ציר שלישי
ציר SALICE 120° לחיבור בין דלת עליונה לארון C2A9A	2	2	לארון ברוחב מעל 900 מ"מ יש להוסיף ציר שלישי
תושבת SALICE לציר עליון B2R3E	2	2	לארון ברוחב מעל 900 מ"מ יש להוסיף תושבת שלישית

הוראות הרכבה – הרכבת המנגנון על דפנות הארון



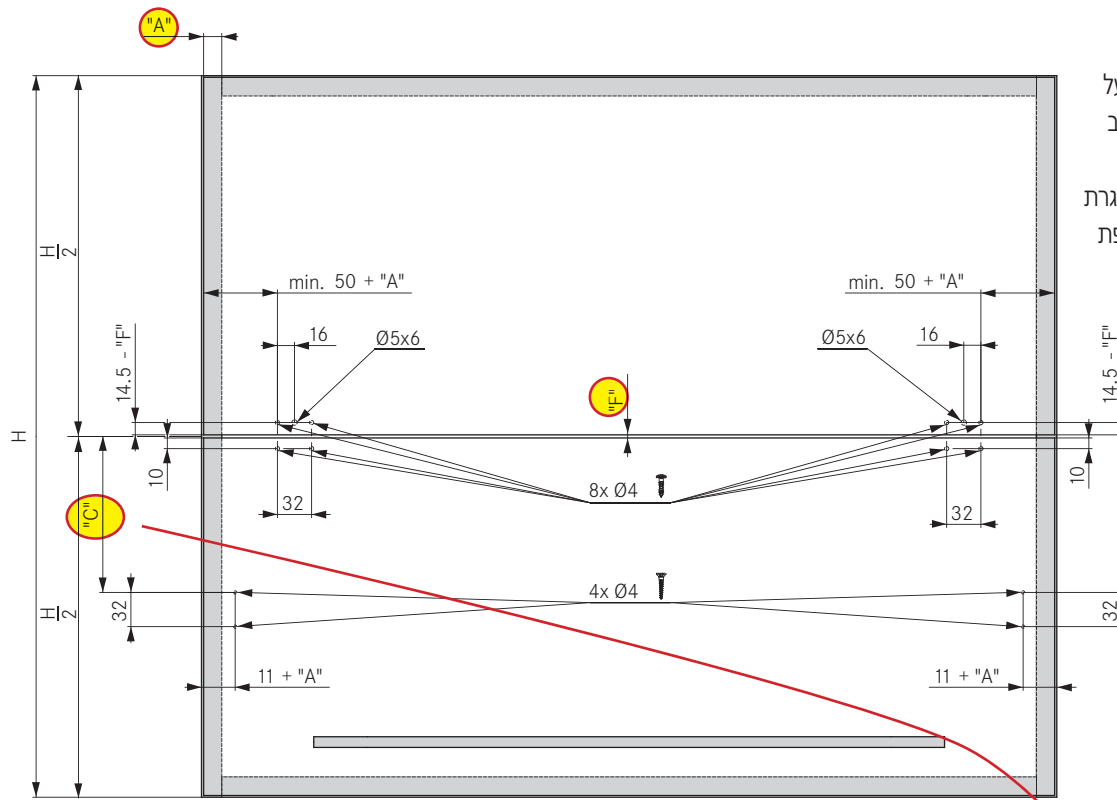
טבלה למציאת הערך "B" לפי גובה הארון וסוג הזרוע

גובה - H	סוג זרוע F20	"B"
520 - 529	2	173
530 - 539	2	158
540 - 549	2	143
550 - 559	2	128
560 - 569	3	183
570 - 579	3	168
580 - 589	3	153
590 - 599	3	138
600 - 609	4	208
610 - 619	4	198
620 - 629	4	178
630 - 639	4	168
640 - 649	4	158
650 - 699	5	225
700 - 749	6	235
750 - 800	7	250

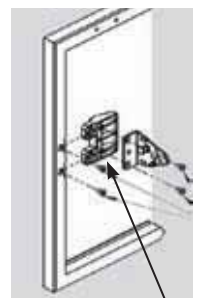


שים לב!
בעת ההתקנה הקפד להשאיר את
הזרוע מורמת. כאשר הזרוע כלפי
מטה יש חשש שתתרוםם ותפגע
במתקין.

הוראות הרכבה – הרכבת הצירים על הדלתות



שרטוט הרכבה על דלתות עץ או על דלתות עם מסגרת אלומיניום ברוחב מינ. של 45 מ"מ. ניתן להרכיב גם על דלתות עם מסגרת אלומיניום צרה של 19 מ"מ, בתוספת מתאם D2879013000.

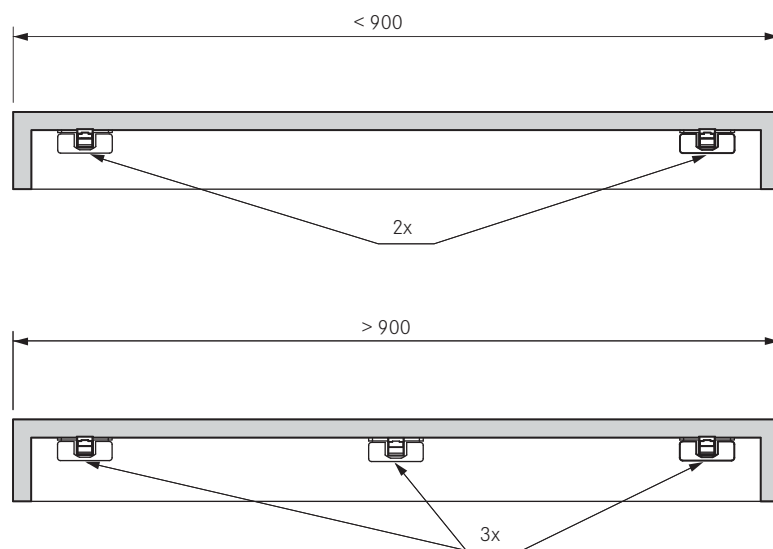


מתאם למסגרת אלומיניום צרה D2879013000

הערך "A" מידת כיסוי הדלת את הקנט. $A = 13 - 17 \text{ mm}$
הערך "F" המרווח בין הדלתות - אפשרי בין 2 ל- 5 מ"מ

טבלה למציאת הערך "C" לפי גובה הארון וסוג הזרוע

H - גובה	סוג זרוע F20	"B"
520 - 529	2	133
530 - 539	2	148
540 - 549	2	163
550 - 559	2	178
560 - 569	3	145
570 - 579	3	160
580 - 589	3	175
590 - 599	3	190
600 - 609	4	138
610 - 619	4	148
620 - 629	4	168
630 - 639	4	178
640 - 649	4	188
650 - 699	5	146
700 - 749	6	156
750 - 800	7	166

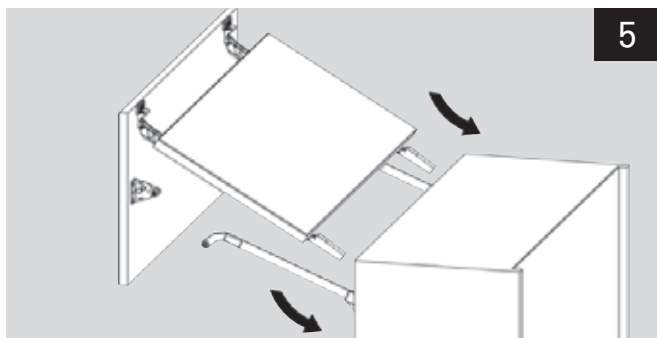
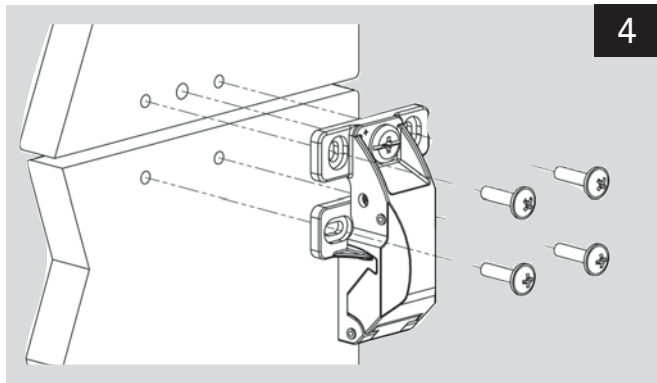


לארון ברוחב מעל 900 מ"מ יש להתקין 3 צירים אמצעיים ו-3 צירים עליוניים בין הדלת העליונה לגוף.

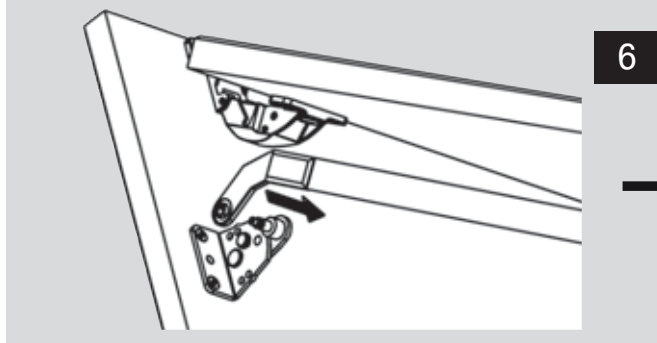
הוראות הרכבה וכיוון

סדר ההרכבה:

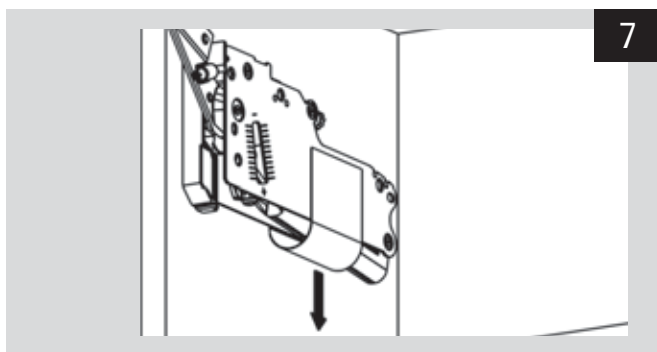
1. חברו את המנגנונים למקומם - יש להשתמש עם ברגי יורו המצורפים.
2. חברו את המחברים לדלת התחתונה.
3. חברו את הצירים על הדלת העליונה ואת התושבות בארון.
4. חברו את הצירים האמצעיים בין שתי הדלתות.



5. חברו את הצירים לתושבות שבגוף הארון.

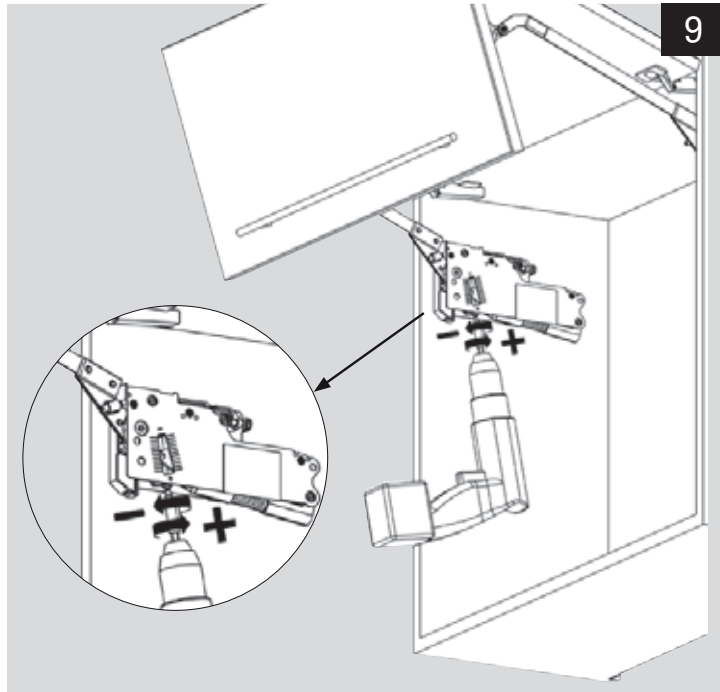


6. חברו בלחיצה את הזרוע אל המחברים שבדלת התחתונה.



7. הסירו את הנייר המגן.
8. בדקו פילוס וקבעו את הארון במקומו על הקיר.

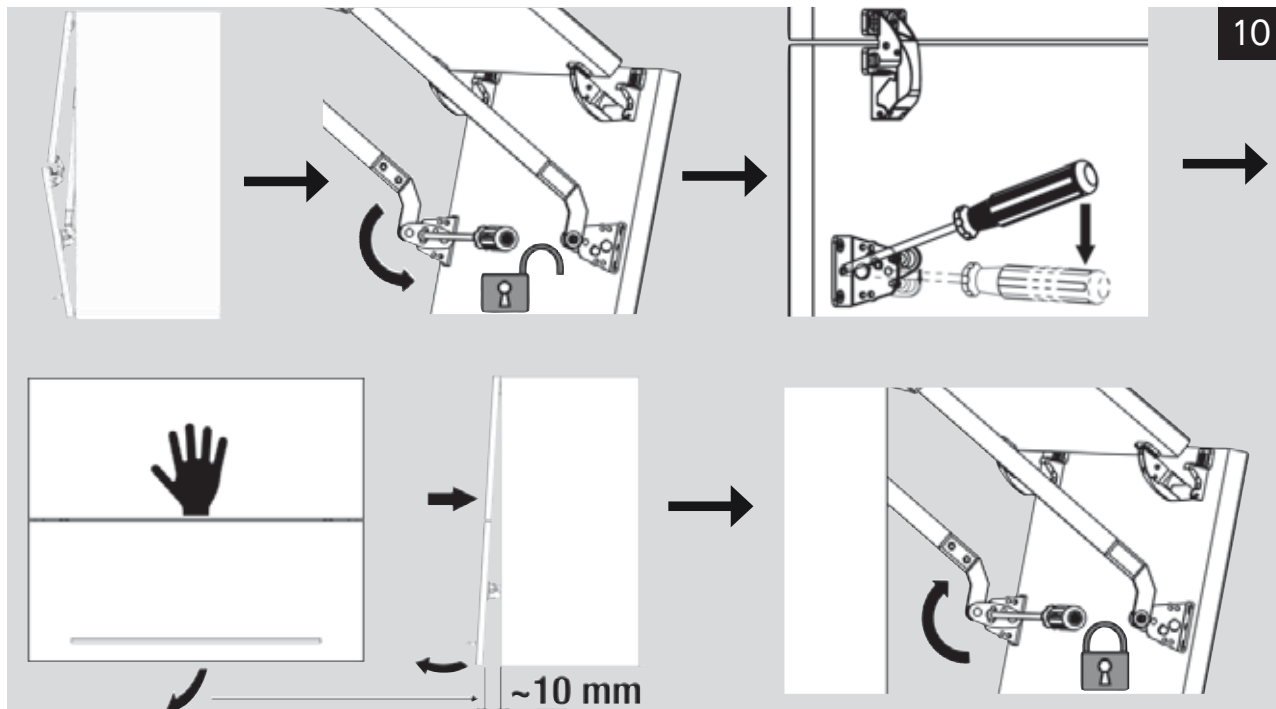
הוראות הרכבה וכיוון



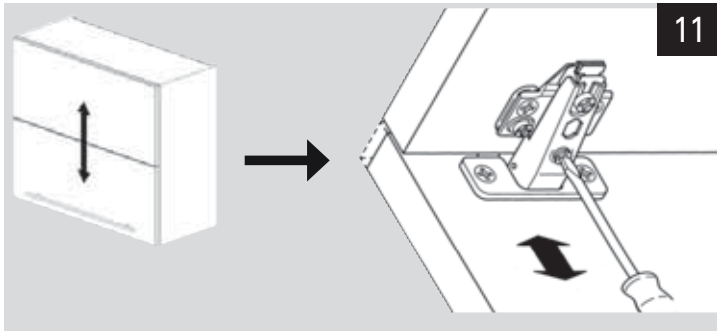
9. איזון הדלתות- חשוב: יש לחבר את הידיית לפני ביצוע האיזון.

להתאמת עוצמת הקפיץ מול משקל הדלתות, יש לסובב את הבורג ימינה (עם כיוון השעון) על מנת להגדיל את כח הקפיץ או לצד השני במידה והדלתות מתרוממות מהר. יש להגיע למצב מאוזן בו הדלתות נשארות במקומן. יש לבצע את הפעולה בהתאמה בשני הצדדים.

10. במידה והדלתות לא נצמדות לגוף הארון בנקודת הציר "האמצעי" שבינהן, יש לשחרר את בורג ההידוק שבתושבת ובעזרת מברג להסיט מעט כלפי מטה את חלק התושבת עם הפין (התושבת בנויה משני חלקים), לבדוק בסגירה ובפתיחה. להדק את הבורג. יש לבצע את הכיוון בשני הצדדים.



הוראות הרכבה וכיוון



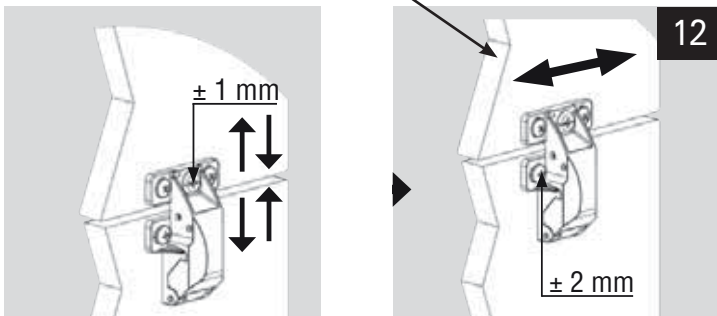
11

11. בעזרת הצירים העליונים יש לכוון את הדלת העליונה בשלושה מישורים להתאמה מלאה מול הארון. כיוון לגובה, כיוון צידי וכיוון לעומק.



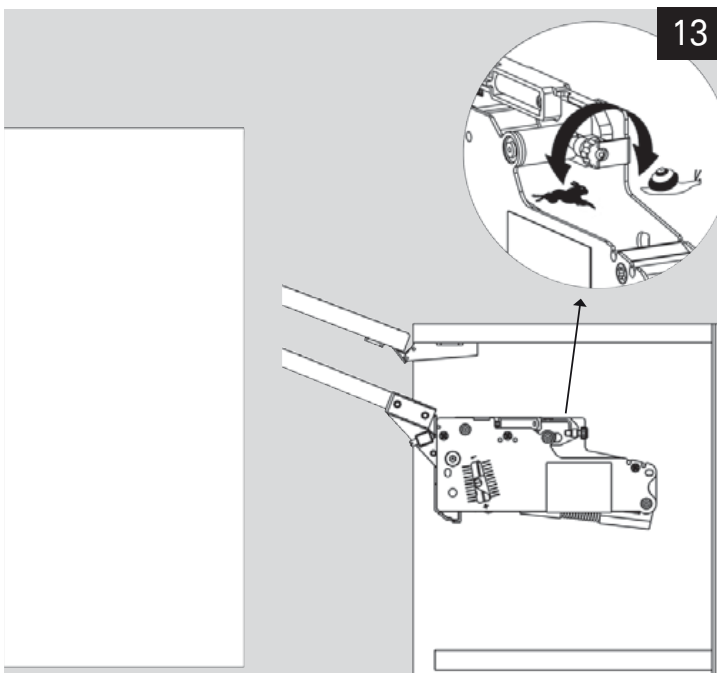
12

12. בעזרת הצירים האמצעיים ניתן לכוון את הרווח בין הדלתות ± 1 ואת המיקום שלהן אחת ביחס לשניה (כיוון צידי) ± 2 מ"מ.

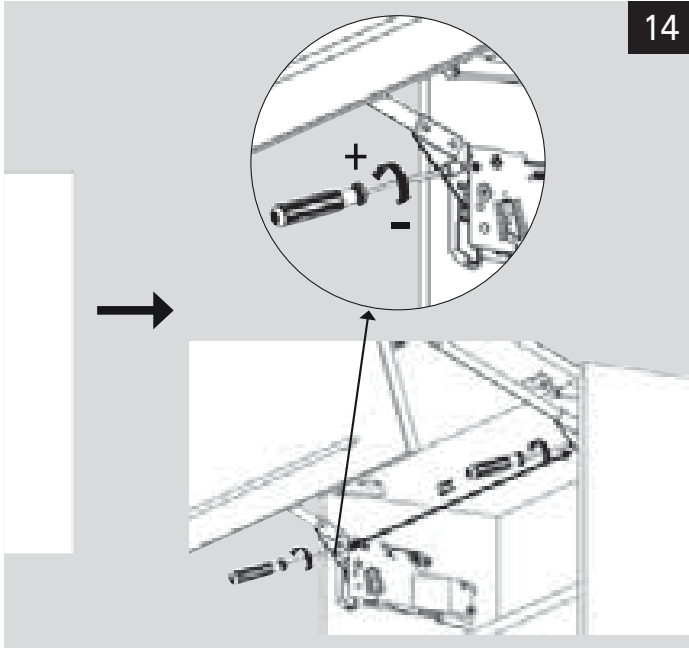


13

13. ניתן לכוון את מהירות סגירת הדלתות להשגת רכות אופטימלית. לסגירה איטית יש לסובב ביד את הבורג ימינה עם כיוון השעון ולסגירה מהירה יותר יש לסובב שמאלה. לאחר כל שינוי יש לסגור ולפתוח את הדלת.



הוראות הרכבה וכיוון



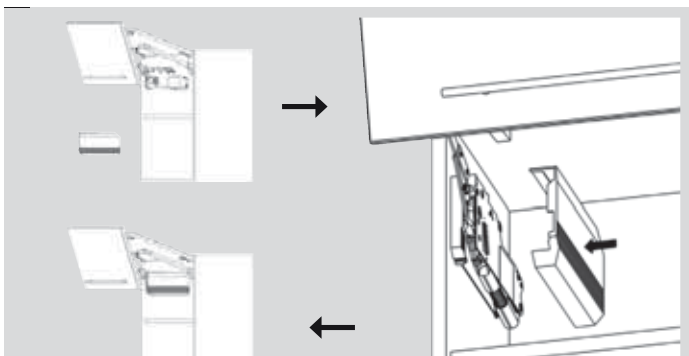
14

14. במידה ויש צורך להגביל את זווית פתיחת הדלת. ההגבלה נועדה במידה והארון ממוקם קרוב לתקרה. יש לבצע את השינוי בשני הצדדים באופן מתואם. ניתן להגביל את הפתיחה עד לזווית של 90°.



15

15. הרכיבו את הכיסויים על התושבות ועל המנגנונים.



16

16. בידקו את תקינות המנגנון למניעת היתפסות האצבעות. לאחר "התפרקות" הצירים האמצעיים יש לסגור את הדלתות תוך דחיפה במרכז על מנת להשיבם למצב הרגיל.