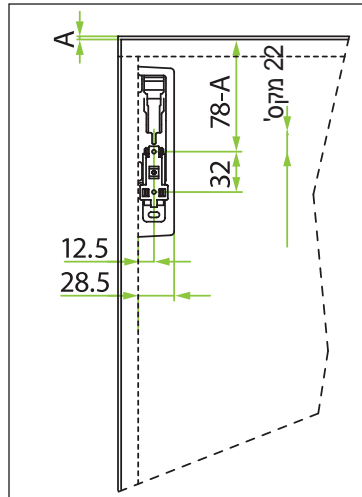
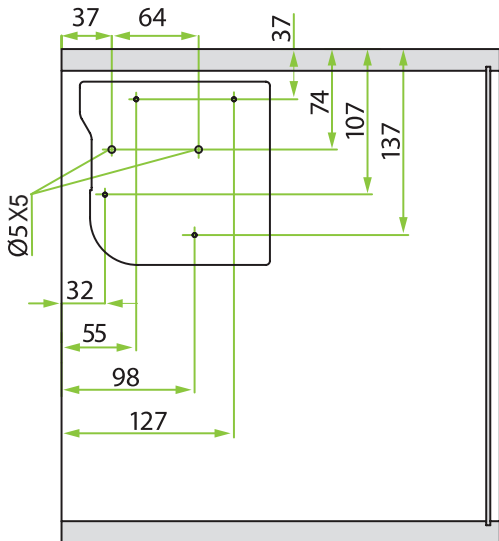


מנגנון לדלת מתרוממת

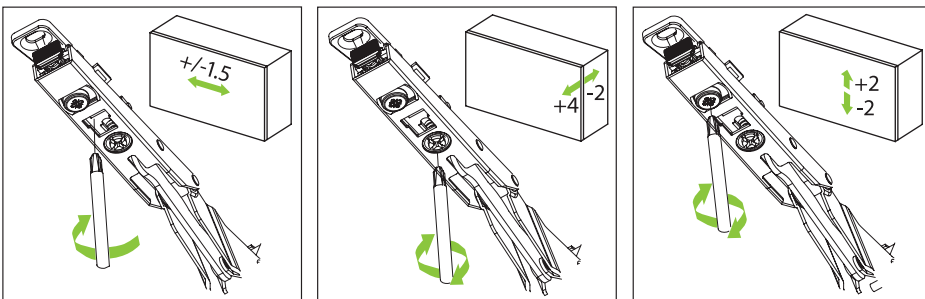
מנגנון לדלת קלאפה מתרוממת עם בולם מתוצרת FGV, איטליה.

- כיוון נח וקל בשלושה מישורים.
- טווח מידות ומשקלים רחב, הודות לאפשרות כיוון של הקפיץ (ראו טבלת התאמה).
- בולם טריקה מובנה לסגירה איטית ושקטה. ניתן לכוון את הבולם בהתאם למשקל הדלת.
- אין צורך בתוספת צירים.
- התקנה קלה ומהירה של הדלת באמצעות תופסני קליפ.
- מנגנון סטטי: הדלת נשארת במקומה בכל זווית פתיחה.



A = המידה בה הדופן העליונה חשופה.

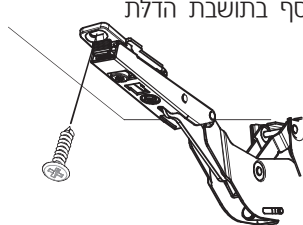
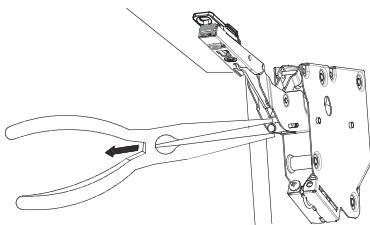
כיוון בשלושה מישורים



!

בדלתות קלות ניתן להסיר בולם אחד באמצעות צבת דקה

בדלתות כבדות יש להתקין בורג נוסף בתושבת הדלת



כיוון עוצמת הקפיץ



D40



EAROBUS מנגנון קלפה סטטי עם בולם

להזמנה

מחיר (ש"ח)	מתאים לדלת		דגם
	משקל (ק"ג)	גובה (מ"מ)	
160	5.3-12.3	180	D40
	4.8-11	200	
	3.8-8.9	250	
	3.2-7.4	300	
	2.7-6.3	350	
	2.4-5.5	400	

גימור: 31 לבן

נתונים לתכנון

- גובה הדלת: 180-400 מ"מ.
- גובה ארון פנימי מינימלי: 150 מ"מ.
- עובי דופן מירבי של שוכב עליון: 22 מ"מ.
- רוחב הארון: במגבלות המשקל.
- עומק ארון מינימלי: 154 מ"מ.
- משקל הדלתות: 2.4-12.3 ק"ג.



סרקו לחישוב משקל הדלת ולמציאת המנגנון המתאים

סרקו לצפייה בסרטון הדגמת המוצר