

מסילה נסתרת שליפה אחת עם בלימה

מסילה נסתרת למגירות עץ בעלת מגנון שליפה אחת עם בלימה בסגירה.

- מגנון SOFT CLOSE - בלימה וסגירה איטית.
- המסילה נמצאת מתחת למגירה ומאפשרת ניצול מירבי של רוחבה.
- פירוק פשוט של המגירה מהארון לצורך ניקיון.
- אפשרות לכיוונון גובה (+3 מ"מ).
- משקל מירבי למגירה: 25 ק"ג.
- עובי דופן המגירה: מקס' 20 מ"מ.

מסילה 560



זוג מסילות סמויות עם שליפה רגילה ובולם

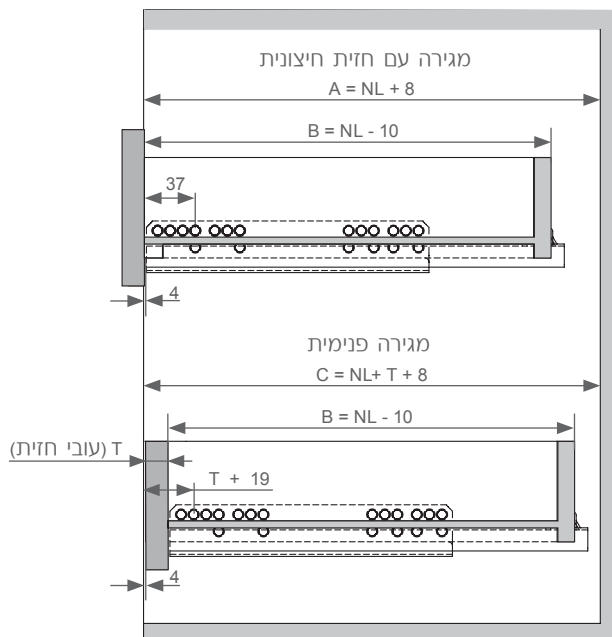
להזמנה

A	B	NL	AV
308	290	296	140
358	340	346	160
408	390	396	160
458	440	446	160
508	490	496	160
558	540	546	160

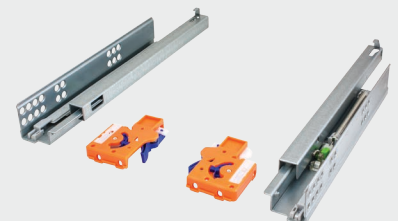
תיאור	דגם
למגירה בעומק 300 מ"מ	560 300
למגירה בעומק 350 מ"מ	560 350
למגירה בעומק 400 מ"מ	560 400
למגירה בעומק 450 מ"מ	560 450
למגירה בעומק 500 מ"מ	560 500
למגירה בעומק 550 מ"מ	560 550

נתונים לתכנון

- עומס מירבי למגירה: 25 ק"ג.
- עובי דופן מגירה מירבי: 20 מ"מ.
- $NL =$ מידת המסילה.
- A (עומק ארון מינימלי עבור מגירה עם חזית חיצונית) $= NL + 8$ מ"מ.
- B (עומק המגירה) $= NL$ פחות 10 מ"מ.
- C (עומק ארון מינימלי עבור מגירה פנימית) $= NL + 8 + T$ מ"מ.
- $T =$ עובי חזית מגירה פנימית.
- רוחב פנים המגירה $=$ רוחב פנים הארון (LW) פחות 50 מ"מ.
- $AV =$ הפסד פתיחה.
- כיוונון אנכי +3 מ"מ.



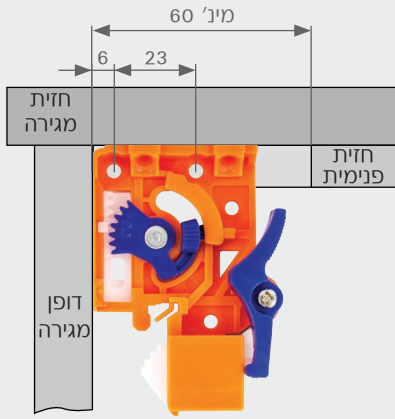
תכולת הסט



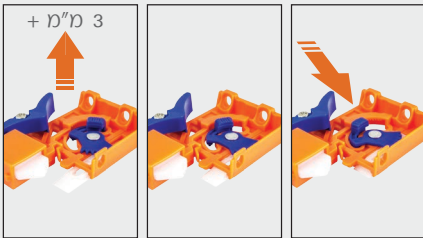
- זוג תפסני מסילה קדמיים
- זוג מסילות

מסילה 560

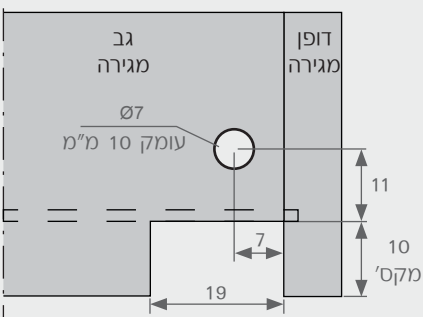
תפסן מסילה קדמי



כיוון גובה חזית

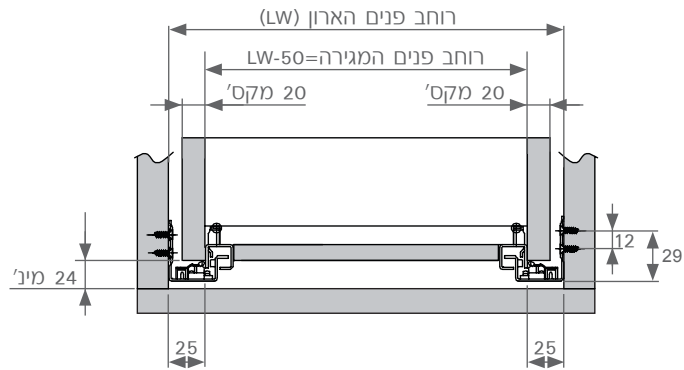


הכנת חלקה האחורי של המגירה

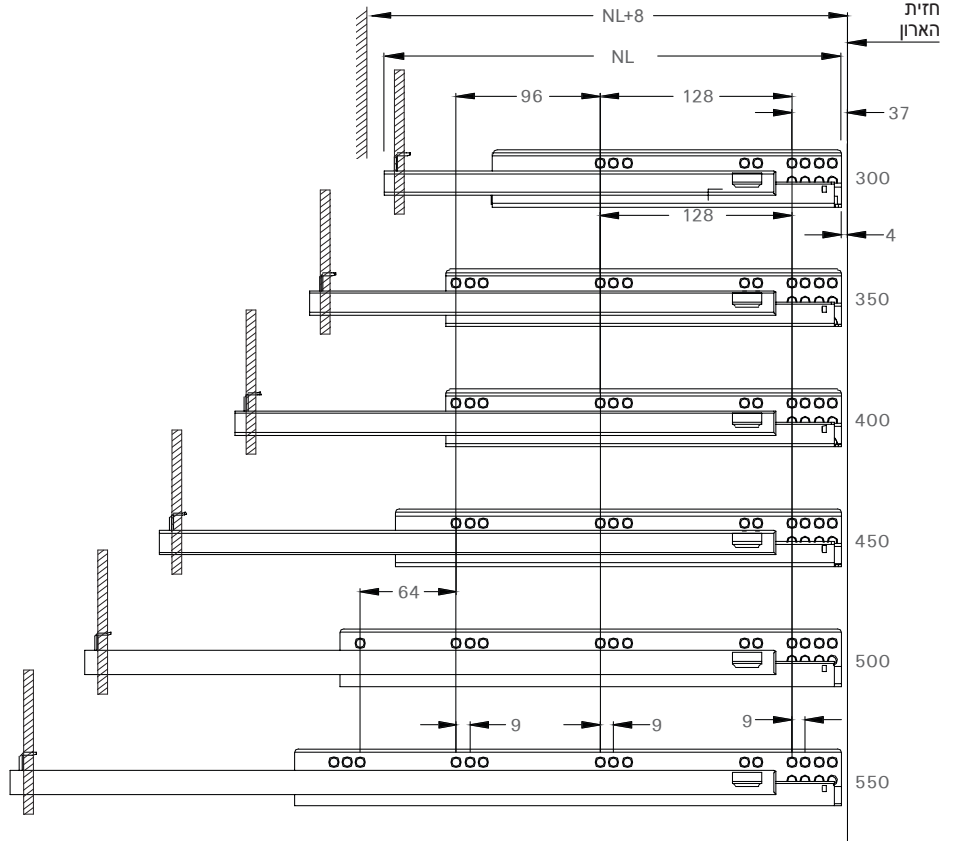


מסילה נסתרת שליפה אחת עם בלימה

רכבת המסילה בארון

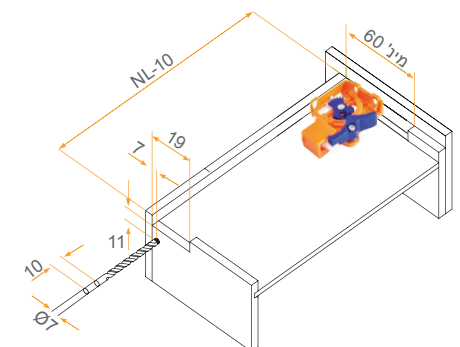
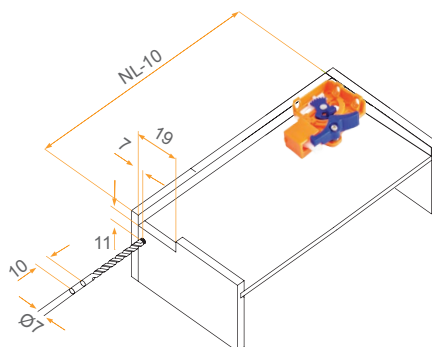


מיקום המסילה על דופן הארון



שרטוט הרכבה - מגירה עם חזית פנימית

שרטוט הרכבה - מגירה עם חזית חיצונית



• שימו לב: לפני הרכבת התפסנים יש לבצע פינויים בהתאם לשרטוט