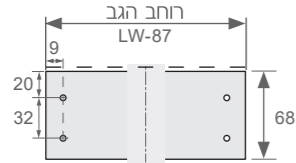


מקרא גב המגירה

- רוחב גב המגירה: LW-87 (רוחב פנים הארון פחות 87 מ"מ).
- עובי חומר: 16 מ"מ.
- כל המידות כוללות את עובי הקנט.
- צבע דפנות מגירה: לבן RAL 9016, גרפיט RAL 3160.
- שימו לב! בגבים עם גלריה כפולה וגב משתנה יש להדביק קנטים גם על הצדדים, המידה המצויינת כוללת את עובי הקנט.
- סימון להדבקת קנט על הגב

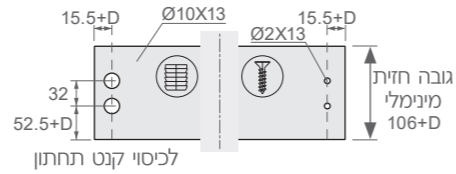
גב מגירה נמוכה (גובה גב 68 מ"מ)



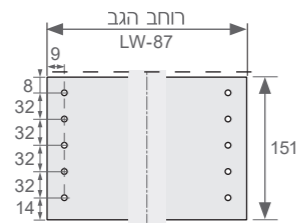
מקרא חזית המגירה

- קדחים לחיבור בדביל נפתח: $\varnothing 10 \times 13$ מ"מ.
- $D =$ המידה בה החזית מכסה את הדופן*.

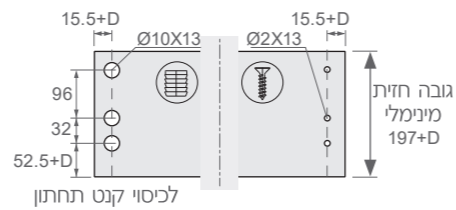
חזית מגירה נמוכה (גובה גב 68 מ"מ)



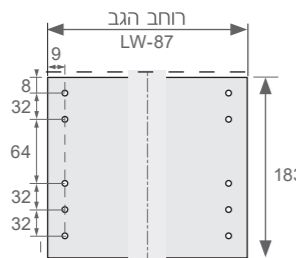
גב מגירת גלריה מלבנית סטנדרטית (גובה גב 151 מ"מ)



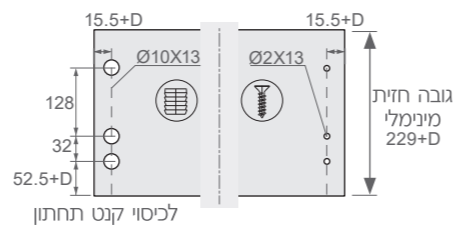
חזית מגירת גלריה מלבנית סטנדרטית (גובה גב 151 מ"מ)



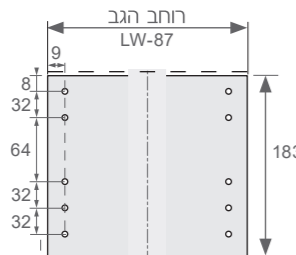
גב מגירת גלריה מלבנית גבוהה (גובה גב 183 מ"מ)



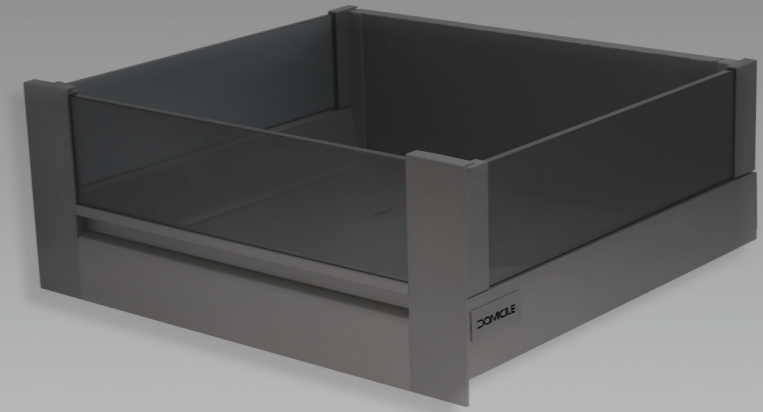
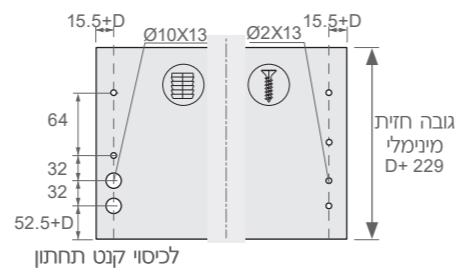
חזית מגירת גלריה מלבנית גבוהה (גובה גב 183 מ"מ)



גב מגירת זכוכית גבוהה (גובה גב 183 מ"מ)



חזית מגירת זכוכית גבוהה (גובה גב 183 מ"מ)

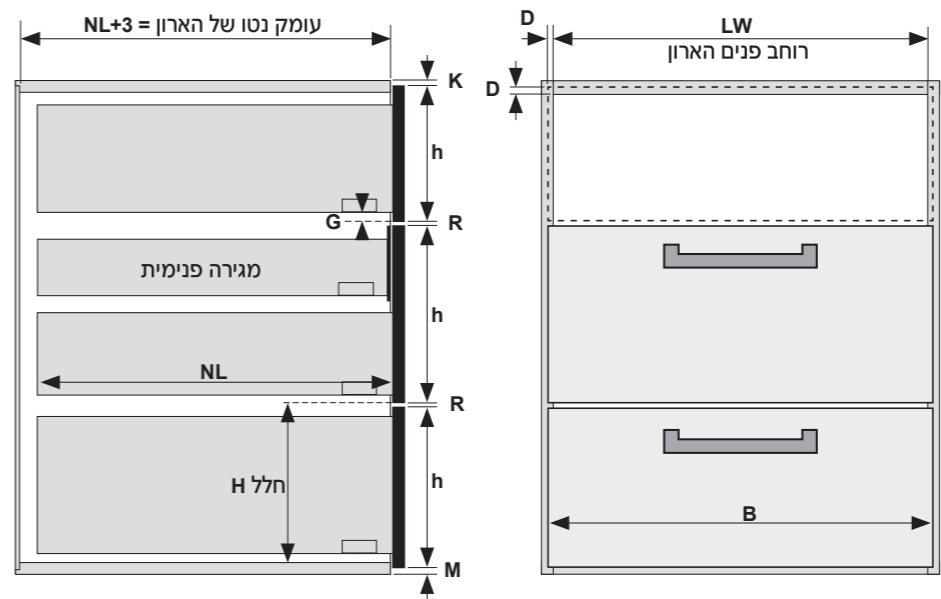


NL	מידת אורך המסילה (550,500,450,400,350,300).
LW	רוחב פנים הארון.
D	המידה בה החזית מכסה על דופן הארון (עליונה, תחתונה או דופן צד)*.
H	גובה חלל מינימלי עבור מגירה. לכל מגירה נתוני H מינימום.
h	גובה מינימלי של חזית המגירה - נקבע בהתאם לסוג המגירה, לצרכים ולמיקומה.
G	המידה שבין תחתית המגירה לתחתית החזית - מינימום 14 מ"מ.
K	הרווח שנשאר בין חזית המגירה לבין משטח העבודה. המידה המקובלת היא 7 מ"מ.
M	הרווח בין חזית מגירה תחתונה לקצה התחתון של הארון. עבור כיסוי מלא: 0/1.5 מ"מ.
R	הרווח בין חזיתות המגירות, המידה המקובלת 3 מ"מ.
B	רוחב חזית המגירה - המידה המקובלת 3 מ"מ פחות מרוחב חיצוני של יחידת הארון.
	• כל המידות כוללות את עובי הקנט.

תחתית המגירה

- רוחב התחתית: LW-75.
- אורך התחתית: NL-10.
- עובי חומר: 16 מ"מ.

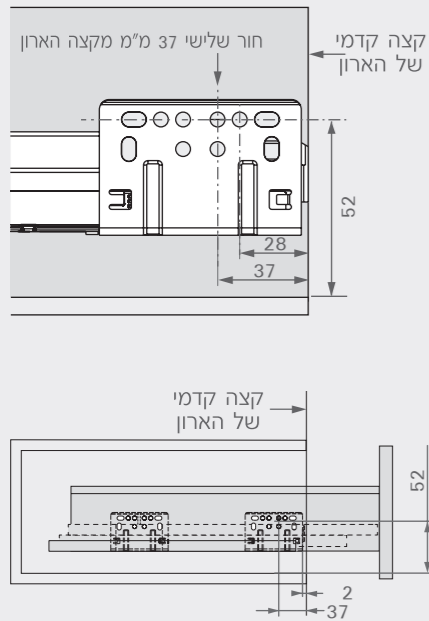
גב המגירה ממוקם מעל לתחתית.



* הנתונים מתייחסים למגירות חיצוניות בהן קיים כיסוי דופן (D).

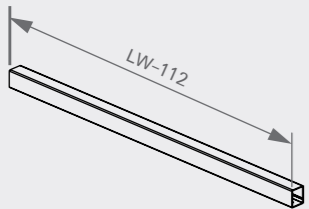
הרכבת המסילה

מגירה עם חזית חיצונית או פנימית



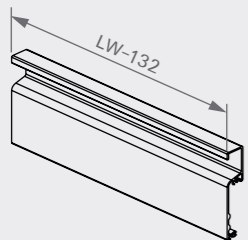
מידות חיתוך מוט מלבני למגירה פנימית

רוחב פנים הארון (LW) פחות 112 מ"מ



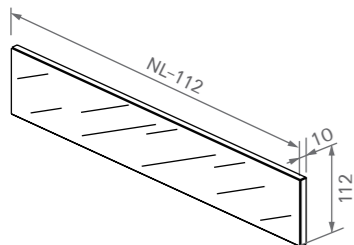
מידות חיתוך פרופיל חזית מגירה פנימית

רוחב פנים הארון (LW) פחות 132 מ"מ



מידות חיתוך זכוכית לחזית מגירה פנימית

רוחב פנים הארון (LW) פחות 112 מ"מ



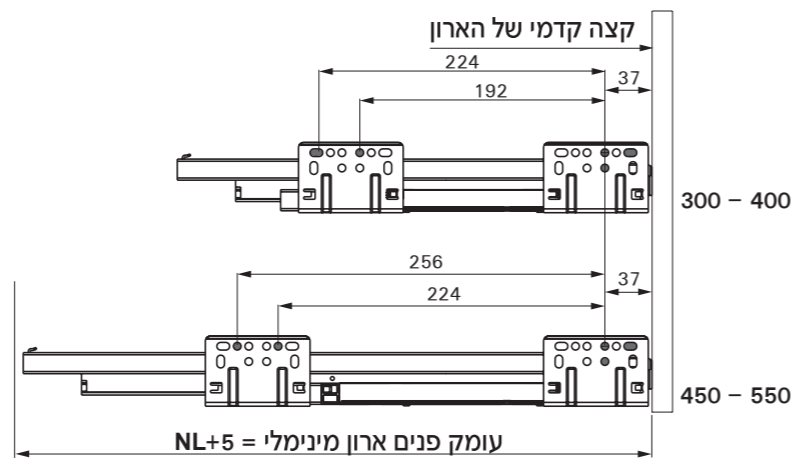
מיקום המסילה על דופן הארון

לחיבור עם ברגי סיבית 3.5X16

כמו כן אפשר להשתמש בברגי יורו 6.3X12 או 6.3X15

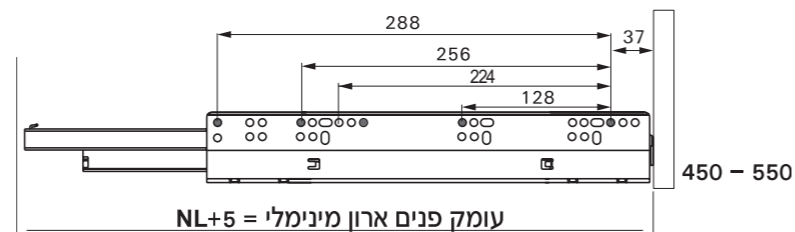
מסילות לעומס 40 ק"ג

ברגי סיבית



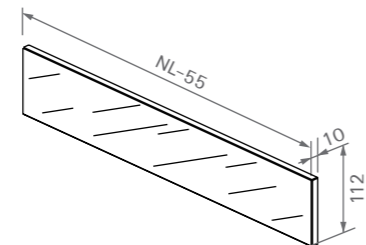
מסילות לעומס 65 ק"ג

ברגי סיבית

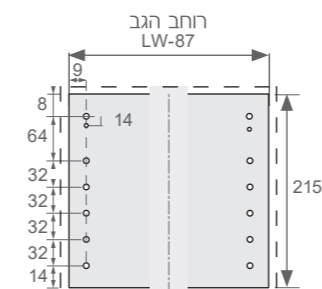


מידות זכוכית לדופן הגבה

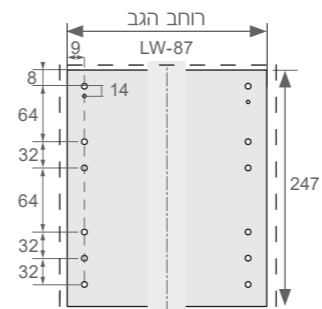
אורך המסילה (NL) פחות 55 מ"מ



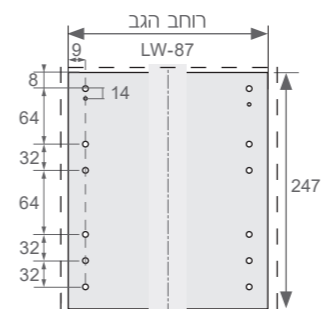
גב מגירת גלריה כפולה על בסיס מתאם גב אחורי 151 מ"מ



גב מגירת גלריה כפולה על בסיס מתאם גב אחורי 183 מ"מ



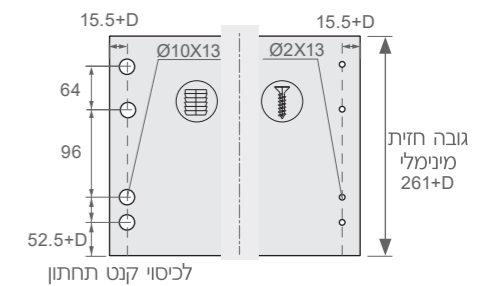
גב מגירת זכוכית גבוהה ומוט גלריה חופשי על בסיס מתאם גב אחורי 183 מ"מ



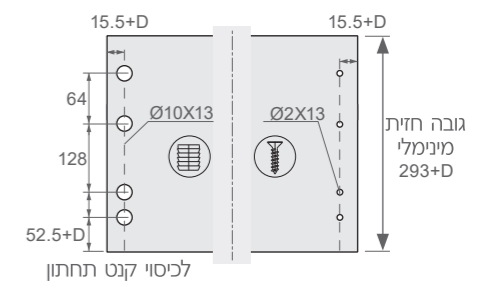
גב מגירת גלריה מלבנית עם מוט גלריה חופשי



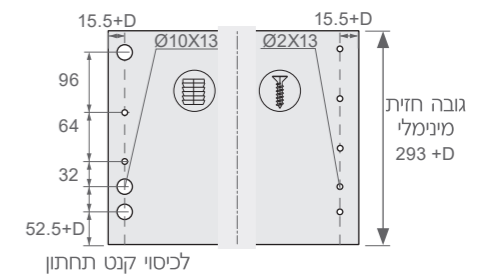
חזית מגירת גלריה כפולה על בסיס מתאם גב אחורי 151 מ"מ



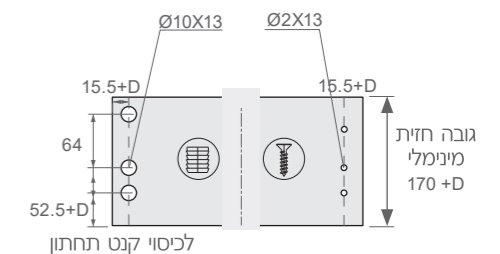
חזית מגירת גלריה כפולה על בסיס מתאם גב אחורי 183 מ"מ



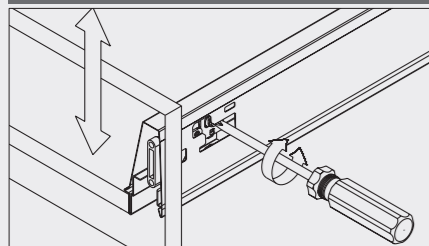
חזית מגירת זכוכית גבוהה ומוט גלריה חופשי על בסיס מתאם גב אחורי 183 מ"מ



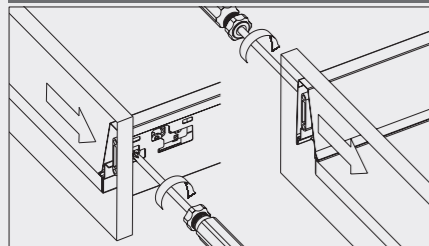
חזית מגירת גלריה מלבנית עם מוט גלריה חופשי



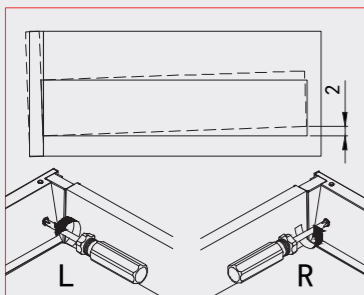
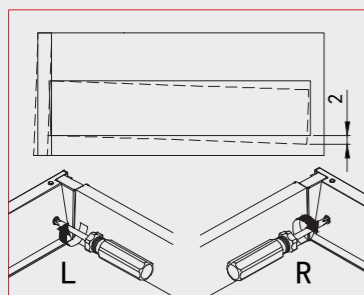
כיוון אנכי (בשתי דפנות המגירה)



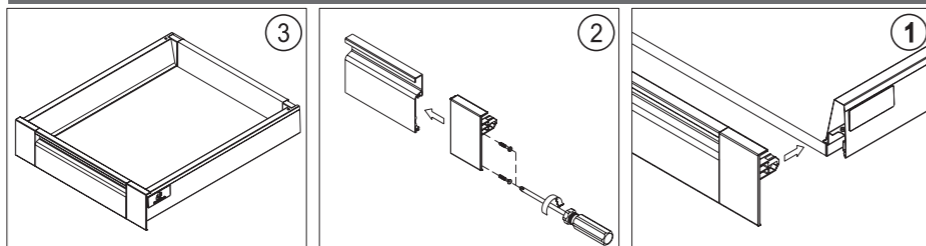
כיוון אופקי (בשתי דפנות המגירה)



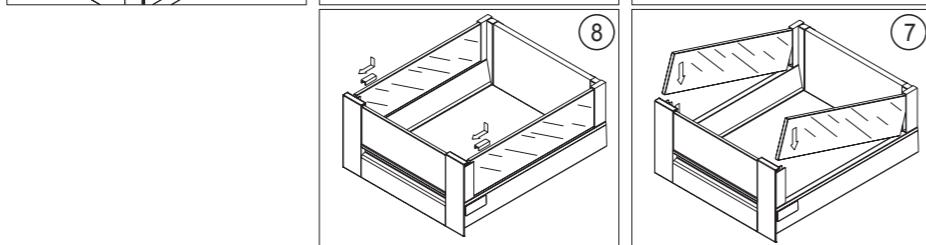
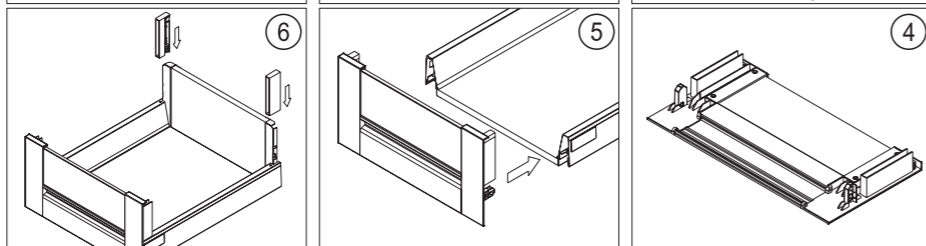
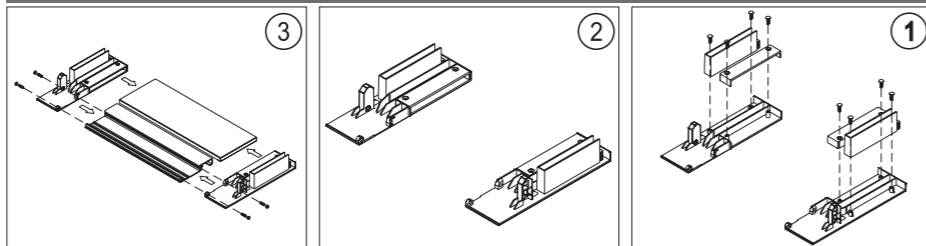
כיוון הטייה



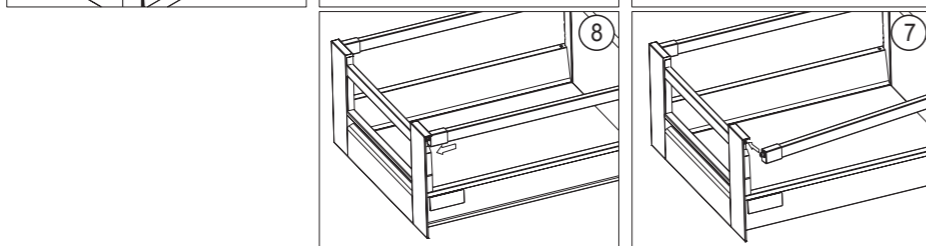
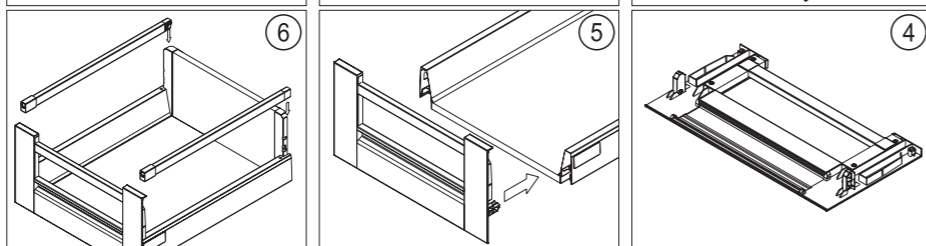
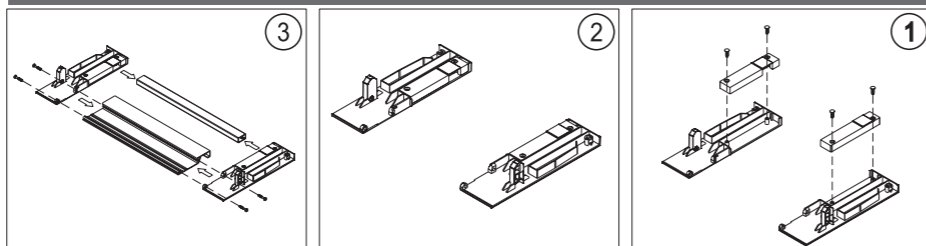
הרכבת מגירה פנימית נמוכה



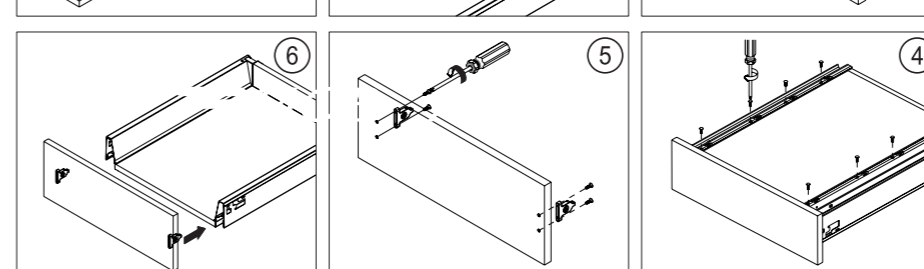
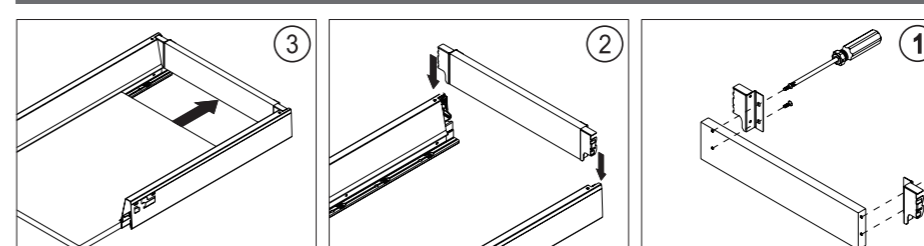
הרכבת מגירה פנימית עם דופן הגבהה מזכוכית



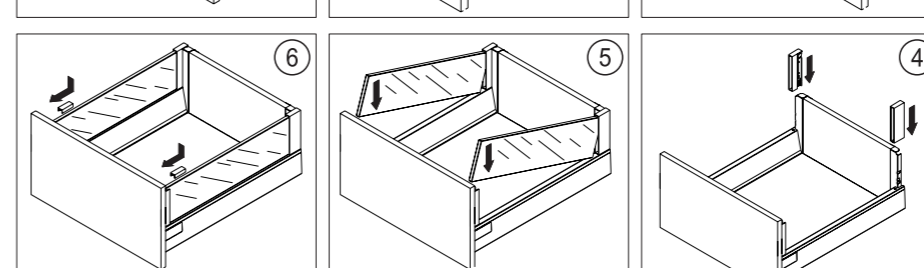
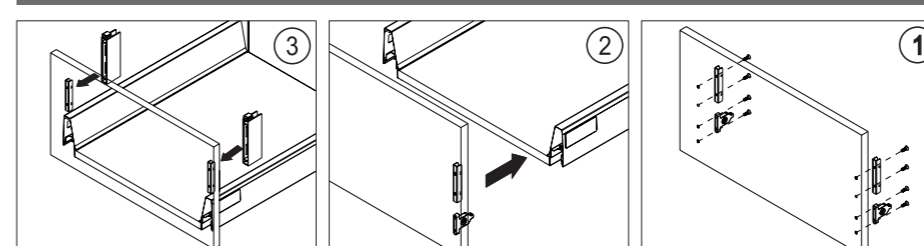
הרכבת מגירה פנימית עם גלריה מלבנית



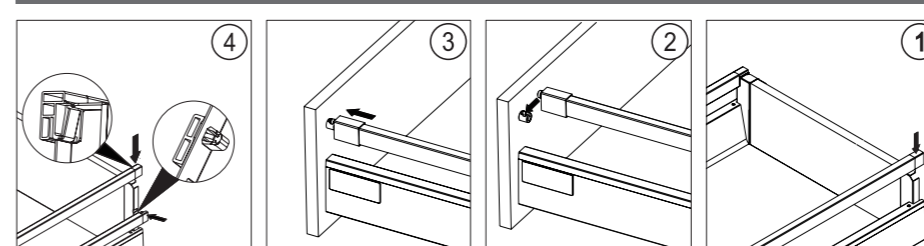
הרכבת מגירה נמוכה



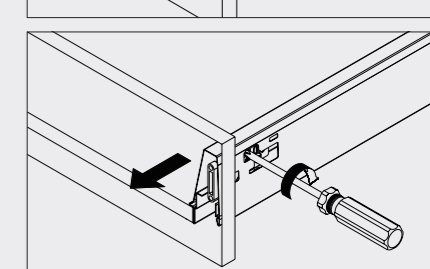
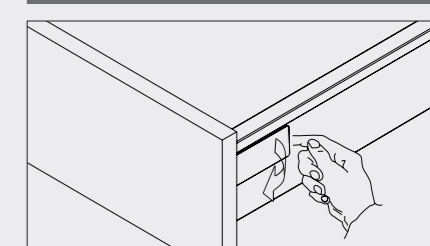
הרכבת מגירה עם דופן הגבהה מזכוכית



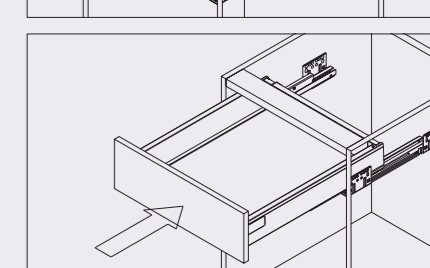
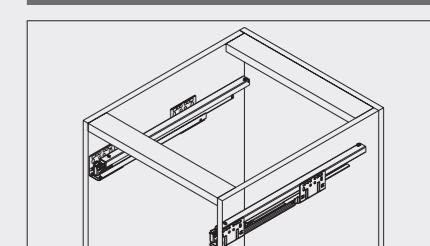
הרכבת גלריה מלבנית



שחרור חזית המגירה



הרכבת המגירה במקומה



שליפת המגירה

