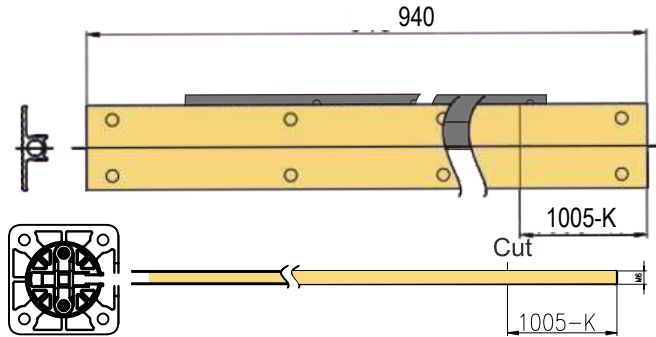


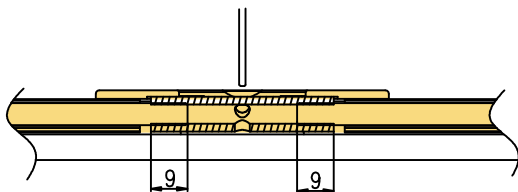
2. מידות חיתוך לפס מתיחה (תקף בגובה דלת 1000-2200 מ"מ)



מידת חיתוך למסילת אלומיניום יש לחתוך מסילה שמאלית וימנית של הפס מתיחה

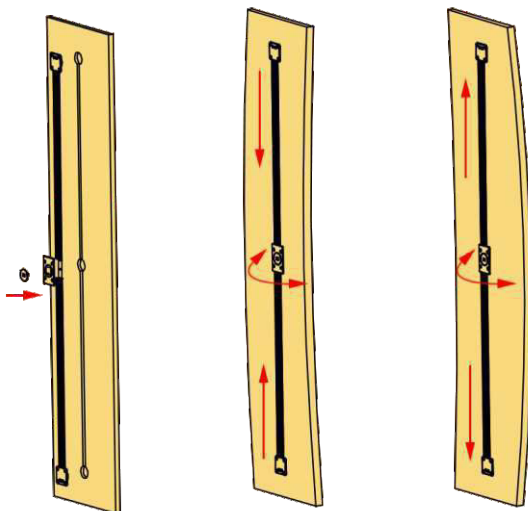
יש לחתוך מוט ברזל שמאלי וימני של הפס מתיחה

3. חבר פס מתיחה אל האום המאורך, הברג את פס המתיחה עד שיגיע למקום המתאים והכנס אותו אל תוך התעלה שבדלת. ברגי נעילה בשני הקצבות של פס המתיחה יהיו באותו גובה.



4. הדק את הכיסוי לפתח כיוון בעזרת ברגים.

5. השתמש במוט ברזל לביצוע מתיחה. שים כיסוי דקורטיבי על גבי הכיסוי לפתח כיוון.



מתאים לדלת בעובי של 15 מ"מ מינימום אין לחתוך את פס המתיחה כאשר גובה דלת הוא 2200 מ"מ-2700 מ"מ. יש לחתוך את פס המתיחה כאשר גובה דלת הוא 1000 מ"מ-2200 מ"מ.

פס מתיחה שמאלי	פס מתיחה ימני	כיסוי לפתח כוונון	כיסוי דקורטיבי	מוט ברזל למתיחה

1. מידות פינוי התעלה

לרוחב דלת יותר מ-600 מ"מ מומלץ להשתמש בשני פסי מתיחה. לרוחב דלת יותר מ-900 מ"מ מומלץ להשתמש בשלושה פסי מתיחה. לרוחב דלת יותר מ-1200 מ"מ מומלץ להשתמש בארבעה פסי מתיחה.

